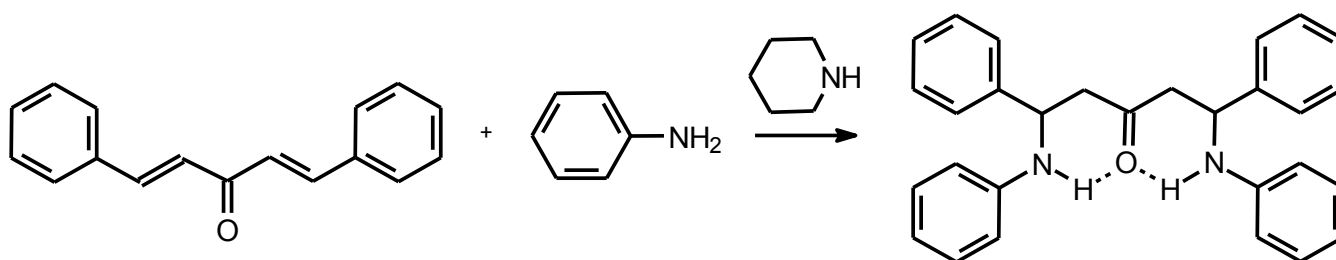


1,5-DIFENYLO-1,5-BIS(FENYLOAMINO)PENTAN-3-ON**Odczynniki:**

dibenzylidenoaceton	2,0 g (8,5 mmola)
anilina	1,56 cm ³ (1,6 g, 17 mmoli)
piperydyna	2 - 3 krople
etanol	10 cm ³
toluen	ok. 10 cm ³

UWAGA: Praca z substancjami toksycznymi. Obowiązują rękawice ochronne. Praca tylko pod wyciągiem.

W kolbie okrągłodennej o poj. 50 cm³, zaopatrzoną w chłodnicę zwrotną, umieszcza się dibenzylidenoaceton, etanol i piperydynę. Zawartość kolby doprowadza się do wrzenia i w ciągu 1 godz. wkrapla się przez chłodnicę anilinę. Mieszaninę ogrzewa się jeszcze przez 1 godz., po czym wylewa się na ok. 40 g (ok. 60 cm³) drobno pokruszonego lodu. Po stopieniu się lodu wydzielony osad sący się, przemywa wodą i dobrze odciska.¹ Surowy produkt krystalizuje się z mieszaniny etanol - toluen (1:1)² i uzyskuje kryształy o temperaturze topnienia 141 °C.

¹ Warstwę wodną przemywa się w rozdzielaczu niewielką ilością toluenu (ok. 10 cm³) w celu oddzielenia resztek substancji organicznej. Warstwę toluenową wylewa się do pojemnika ○ (ciekłe, palne, bez fluorowców), warstwę wodną po starannym oddzieleniu toluenu – do zlewu.

² Przesącze umieszcza się w pojemniku ○.