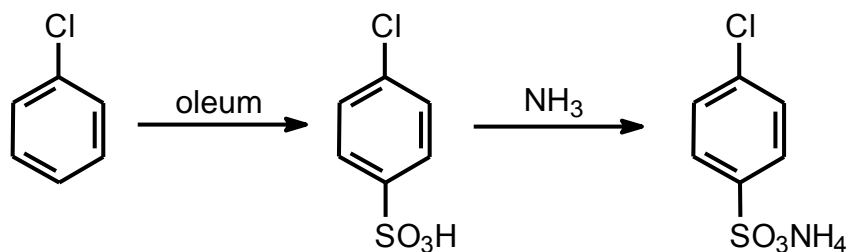


III.b.2**4-CHLOROBENZENOSULFONIAN AMONU****Odczynniki:**

[chlorobenzen](#) 3,0 cm³ (4,6 g, 0,04 m)

[oleum 8%](#) 11,0 cm³

[amoniak stęż.](#) ok. 25 cm³

UWAGA: Praca ze stężonymi kwasami. Obowiązują rękawice ochronne!

Do kolby kulistej o poj. 50 cm³ wlewa się oleum i dodaje chlorobenzen porcjami po 1 cm³ utrzymując temperaturę 30 - 50 °C. Przed dodaniem kolejnej porcji trzeba się upewnić, czy poprzednia się rozpuściła. Po zakończeniu sulfonowania mieszaninę wylewa się ostrożnie na 40 cm³ drobno pokruszonego lodu. W razie potrzeby odsącza się nierozpuszczalny w wodzie produkt uboczny czyli sulfon bis(4-chlorofenyłowy). Przesącz oziębia się mieszaniną wody z lodem i zadaje małymi porcjami amoniaku aż do słabo zasadowego odczynu wobec papierka wskaźnikowego uniwersalnego. Odsącza się wydzielony osad, dobrze odciska i przemywa niewielką ilością amoniaku, wody i w końcu etanolu. Bezbarwne kryształy suszy się w temperaturze ok. 70 °C.